

SN3900

Software de visualización para Sniffers

El software de gestión Modelo **SN3900** esta destinado a visualizar la información adquirida por los Sniffers serie 3000, así como implantar un interface de usuario para controlarlos.

La conexión con el Sniffer puede efectuarse mediante un interface serie o mediante una conexión Ethernet.

El software detecta automáticamente tanto el modelo de Sniffer que en este momento se esta empleando, así como la versión del firmware en el mismo, ajustando su funcionalidad al mismo.

La visualización de información se efectúa básicamente en dos ventanas:

- Lista de muestras. En esta se presenta la información de las distintas muestras como una serie de columnas configurables por el usuario.
- Visualización Grafica. Presenta la información en base a una representación temporal, de forma que muestra la información de comunicaciones de forma similar a como se vería con un osciloscopio.

Existen dos ventanas auxiliares:

- Información de muestra seleccionada. Presenta la información detallada de la muestra seleccionada en una de las ventanas anteriores.
- Estadísticas de actividad. Resumen de la actividad de comunicaciones asociada a las muestras presentadas.

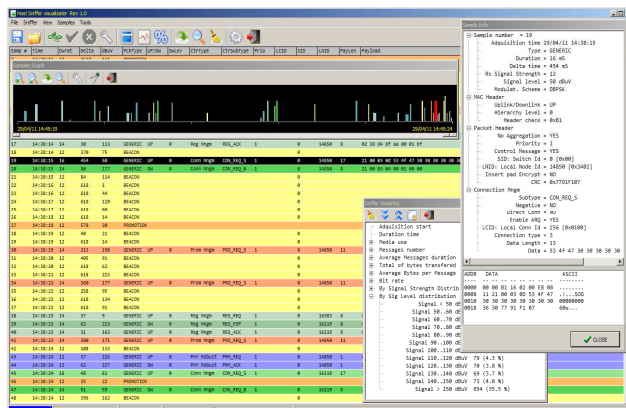
Incluye una completa funcionalidad de almacenamiento de información, permitiendo:

- Activar / Desactivar un almacenamiento a disco de las muestras al ser recibidas.
- Salvar la información almacenada en el buffer interno a disco como un fichero de muestras.
- Visualizar la información existente en los ficheros de muestras de forma similar a su presentación en tiempo real.

Los Sniffers PRO incluyen la funcionalidad de exportación de muestras en diversos formatos CSV y texto que permita efectuar un proceso de informacion con herramientas externas a la aplicación.

Dependiendo del modelo de Sniffer en uso, se habilita un formulario específico de configuración y que permite al menos:

- Programación del Sniffer.
- Control del hardware del Sniffer
- Selección de colores de las muestras atendiendo a conceptos de decodificación.
- Selección de columnas de visualización de información de las muestras
- Aplicación de filtros de presentación por tipo de mensaje y/o direccionamiento de los mismos
- Control de la presentación grafica.
- Actualización del firmware del Sniffer



Especificaciones Tecnicas

Sniffers soportados

Serie 3000 completa

Sistema operativo

Windows 32 bits

Conexion a Sniffer

Comunicación serie (COM1..COM100)

Socket UDP cliente con IP programable

Capacidad de almacenamiento de muestras

Lista activa: Limitada por la memoria del ordenador

Almacenamiento en disco: Sin limite

Presentación en lista de muestras

Columnas configurables en tipo y numero

Font de presentación configurable

Coloreado de muestras configurable

Presentación grafica

Visualización en uno o dos ejes

Distribución de muestras en ejes, configurable

Escala temporal ajustable

Dimensión vertical dependiente de nivel de señal

Información de muestra seleccionada

Dependiente del modelo de Sniffer

Incluye volcado hexadecimal del mensaje recibido

Información detallada al máximo según tipo

Información de estadísticas

Dependiente del Sniffer, pero incluye al menos

- Ocupación temporal del medio

- Conteo de mensajes por tipos de mensaje

- Conteo de información transferida

- Evaluación de bit rates por tipos de mensaje

- Distribución de mensajes por calidades

Control de Sniffer

Dependiente del modelo de Sniffer usado

Formulario de múltiples paginas con selección dinámica

Múltiples opciones de visualización

Volcado de firmware del Sniffer usado

Adquisición de mensaje